

DOZP 2 - SVĚTLÁ N/S
Katastrální území: Světlá nad Sázavou
Parcelní číslo: 334, 190/1
Výměra: 1295,5 m2

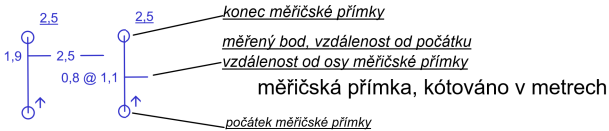
MÍRA PODPORY	CO BY POTŘEBOVALI MÍT	CO DOKÁŽOU DĚLAT
VYSOKÁ	RELAX, VOŇAVÉ, BAREVNÉ KVĚTINY, NE JEDOVATÉ, CESTÍČKY PRO VOZÍČKÁŘE	O ZAHRADU SE NEJSOU SCHOPNI STARAT, MOŽNOST MOBILNÍCH ZAHONŮ, KTERÉ SI PŘIVEZEME Z HÁJE



NA PRUDKÝ SVAH JE PLÁNOVÁNA PROTIEROZNÍ KOKOSOVÁ SÍŤ - plocha 20m2
UMÍSTĚNÍ BUDE PŘIZPUSOBENO PODMÍNKÁM V MÍSTĚ.
Kokosová síť musí být řádně upevněna v koruně svahu a zapravena (zaryta) na patě svahu.

Lokalita - zájmové území

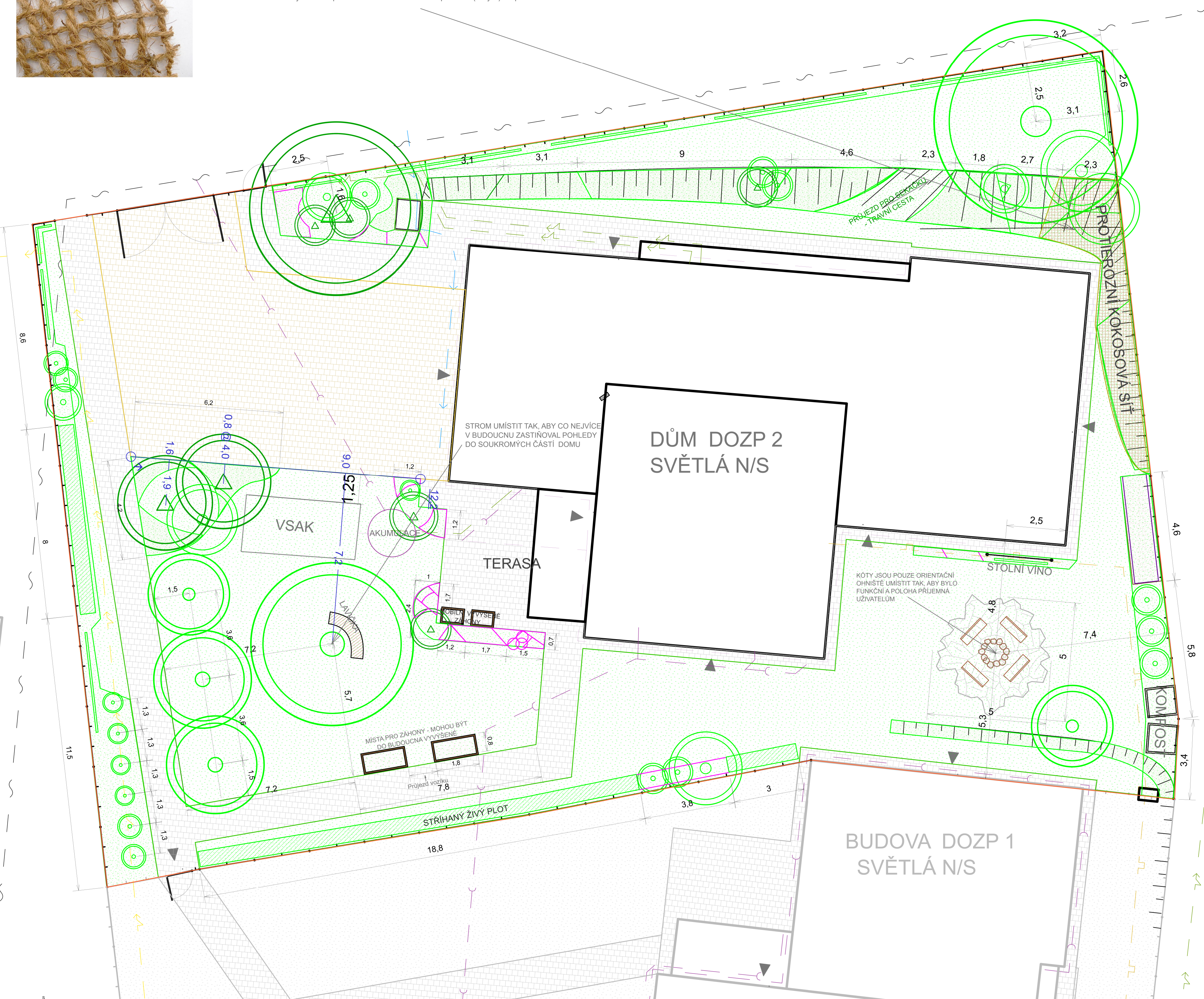
kóta, kótováno v m



- navržený listnatý strom /keř
- navržený jehličnatý strom /keř
- stávající listnatý strom /keř
- stávající jehličnatý strom /keř
- travnatá plocha
- plocha/záhon se zapojenými dřevinami - číslo rostlin v Seznamu rostlin/počet kusů na určeném místě

- květinový záhon - číslo rostlin v Seznamu rostlin/počet kusů na určeném místě
- výsadba cibulovin
- okrasná tráva, solitérni trvalka - číslo rostlin v Seznamu rostlin/počet kusů na určeném místě
- protierozní kokosová síť
- plocha určená pro zeleň
- stavba
- pěší, automobilová komunikace
- dlažba - pojezdová část
- dlažba - pochozí část
- opěrná zídka
- oplocení
- vstup, vjezd
- okrasné kameny
- svah
- lavička
- schody

- elektrické vedení
- vodovodní řád
- zahradni vodovodní ventil
- spláskové vedení, dešťová kanalizace
- kanalizace
- plynovod
- sdělovací vedení
- sdělovací vedení - nadzemní
- rozvody veřejného osvětlení
- veřejné osvětlení - svítidlo



				TRANSFORMACE DOMOV HÁJ II DOZP 2 - SVĚTLÁ n/S	
Projektoval	Ing. Markéta Majorová, DiS.	Ke Křížům 1298	Ledeč n/S	Datum	KVĚTEN 2020
Okres	HAVLÍČKŮV BROD	Místo	SVĚTLÁ n/S		
Investor	KRAJ VYSOČINA				
Stavba	SADOVÉ ÚPRAVY CHRÁNĚNÉHO BYDLENÍ - DOZP 2				
Lokalita	NA SÍDLIŠTI 288/A, SVĚTLÁ NAD SÁZAVOU				
KÓTY				Měřítko	Číslo přílohy
				1 : 100	7